



# Інформаційний звіт

від 19 вересня 2023 року

Стипендія НАН України  
за період (травень-жовтень)

м.н.с. відділу геології антропогену

Євгенія Нездолій

т.+380683256698

e-mail:[yevheniia.nezdolii@gmail.com](mailto:yevheniia.nezdolii@gmail.com)



### Дослідження в області тафономії

**Печерна локація Буран-Кая IV (неоліт-голоцен)** (фото О. О. Яневича)



тафономічна історія останків є ключовим питанням для палеокліматичних і палеоекологічних реконструкцій

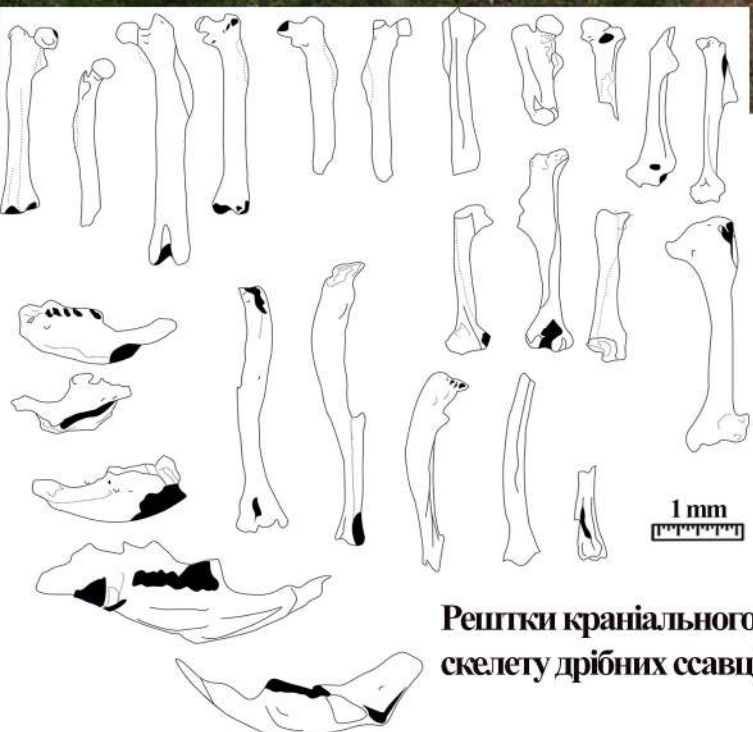
**m1 моляр сірої полівки *Microtus arvalis***



**нижня щелепа полівки роду *Microtus* sp.**



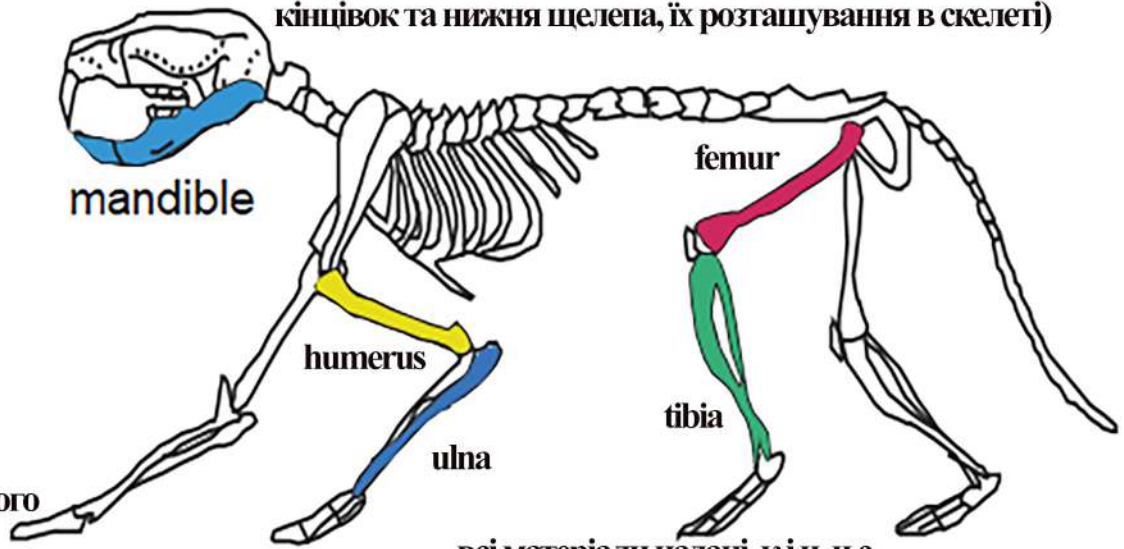
**корінний зуб мишевих роду *Apodemus* sp.**



Рештки краніального та посткраніального скелету дрібних ссавців з Буран-Кая IV

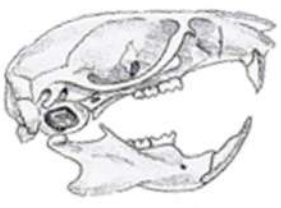
**Схематичні контури скелету гризуна (Rodentia)**

(кольором виділені кістки що вивчаються: кістки передніх, задніх кінцівок та нижня щелепа, їх розташування в скелеті)



всі матеріали надані к.і.н. н.с. Інституту археології НАН України О.О.Яневичем

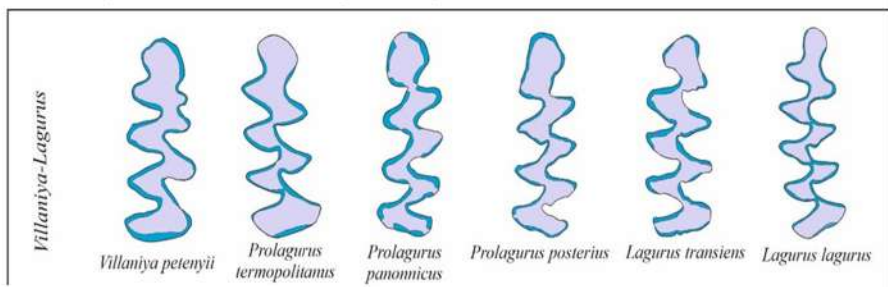




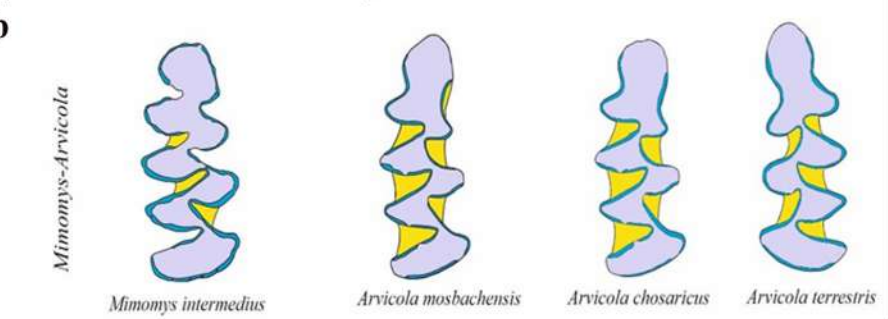
Залучення фауни дрібних ссавців плейстоцену для біостратиграфії та палеогеографії

Філогенетичні лінії політкових родів *Villaniya-Lagurus* (1a), *Mimomys-Arvicola* (1b), *Allophaiomys-Microtus* (1c)

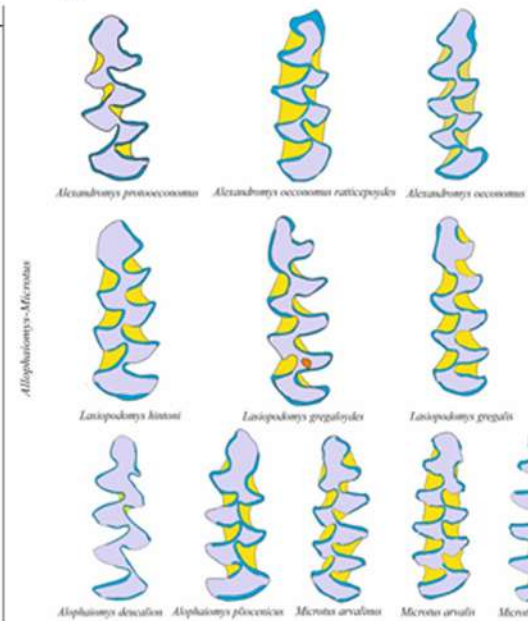
1a



1b



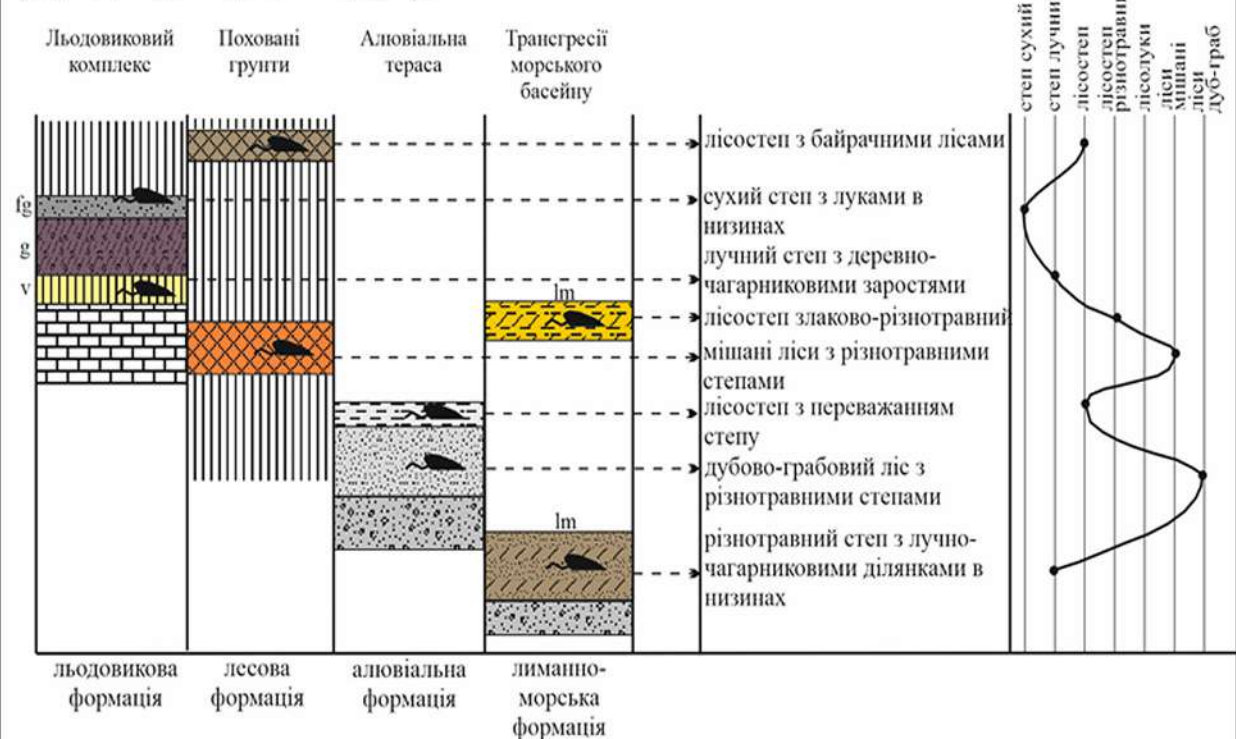
1c



Age (Ma)	PALEO-MAGNETISM	STRATY-GRAPHY	MIS	UKRAINE by Krokmal et al. (2021) <small>thermochron - поташнік сучаснон - ласоходанек g - здерніков</small>	WESTERN EUROPE	
0.0117		Holocene	1	Holocene		
0.129	BRUNHES	Upper Pleistocene	2-4	Bugskiyi	Eemian	
				Vytachivskiyi		
				Udaykiy		
			5	Prylukiyi		
Middle Pleistocene	BRUNHES			6-7	Tyasmynskiyi Kaydaksyi	
				8	Dniprovskiy (gl)	
				9-11	Zavadivskiy	Saalian
				12-13	Tiligulskiyi	Cromerian
				14-15	Lubenskiy	
				16	Sulskiy	
17	Martonoshkiy					
18						
19						

Наочна схема (ліворуч) залягання палеофауни дрібних ссавців з відкладів основних осадових формацій плейстоцену

(формації подані в довільній формі).



Приклад вірогідних змін ландшафтно-кліматичних (палеогеографічних) умов (праворуч), які можуть бути реконструйовані на основі дрібних ссавців з відкладів основних осадових формацій плейстоцену

